

Cyklistické podujatie

PROPOZÍCIE, PROGRAM A PRAVIDLÁ 2023

Spoločné Majstrovstvá Slovenskej a Českej republiky v cestnej cyklistike

...

Preteky OPEN pre deti

...

HOBBY jazda „Energia na bicykli“

Spoločné Majstrovstvá Slovenskej a Českej republiky v cestnej cyklistike – „ČASOVKA JEDNOTLIVCOV“

Usporiadateľ:	Slovenský zväz cyklistiky		
Organizátor:	Cyklistický klub Spartak Tlmače a mesto Tlmače		
Dátum konania:	<u>22.6.2023 štvrtok</u>		
Miesto konania:	Tlmače		
Druh pretekov:	časovka jednotlivcov		
kategórie:	Juniorky /Jy/, Juniori /J/, Ženy elite /ŽE/, Muži elite /ME/, muži U23 (len CZ)		
Kancelária pretekov:	Mestské kultúrne stredisko, Nám. odborárov 5, 935 21 Tlmače		
Riaditeľ pretekov:	Ing. Tomáš Baláž,	balaztomas76@gmail.com	0911 120 203
Tajomník pretekov:	Ing. Marian Vörösmarty,	marfyly@gmail.com	0903 647 960
Lekár pretekov:	MUDr. Lukáš Vozárik		0907 434 449
Technicko– organizačné zabezpečenie trate	Ing. Martin Ondovčín,	m.ondovcin@sigma.cz	0903 810 930
Trať časovka:	<i>štart</i>	Továrenská ulica, Tlmače (pri Tatravagónke Tlmače)	
	<i>cieľ</i>	pred parkoviskom pre návštevy SES Tlmače	
	<i>trať</i>	po ceste II. triedy 564 „Tlmačská cesta“ smer Levice a späť	
	<i>1. otočka</i>	cesta II. tr. 564, pred odbočkou do obce Hronské Kľačany	
	<i>2. otočka</i>	cez autobusovú stanicu Tlmače späť na „Tlmačskú cestu“	
	<i>dĺžka trate</i>	1 okruh: 11,5 km; prevýšenie 10m	
Dĺžka tratí časovky:	<i>Juniorky</i>	1 okruh	11,5 km
	<i>Ženy</i>	2 okruhy	23 km
	<i>Juniori</i>	2 okruhy	23 km
	<i>Muži U23 (CZ)</i>	3 okruhy	34,5 km
	<i>Muži elite</i>	4 kruhy	46 km
Prvý štart:	9:00 - <i>Juniorky</i> , následne <i>ženy</i> a <i>juniori</i> Továrenská ul., Tlmače		
	15:30 - <i>Muži U23 (CZ)</i> , následne <i>Muži elite</i> , Továrenská ul., Tlmače		

Spoločné Majstrovstvá Slovenskej a Českej republiky v cestnej cyklistike – „PRETEKY JEDNOTLIVCOV“

Usporiadateľ:	Slovenský zväz cyklistiky		
Organizátor:	Cyklistický klub Spartak Tlmače a mesto Tlmače		
Dátum konania:	<u>24.6.2023</u> sobota – <i>Juniorky, Ženy Elite, Juniori</i> <u>25.6.2023</u> nedeľa – <i>Muži Elite</i>		
Miesto konania:	Tlmače		
Druh pretekov:	preteky jednotlivcov s hromadným štartom		
Kategórie:	Juniorky /Jky/, Ženy Elite /ŽE/, Juniori /J/ a Muži elite /ME/		
Kancelária pretekov:	Mestské kultúrne stredisko, Nám. odborárov 5, 935 21 Tlmače		
Riaditeľ pretekov:	Ing. Tomáš Baláž,	balaztomas76@gmail.com	0911 120 203
Tajomník pretekov:	Ing. Marian Vörösmarty,	marfyly@gmail.com	0903 647 960
Lekár pretekov:	MUDr. Lukáš Vozárik		0907 434 449
Technicko– organizačné zabezpečenie trate	Ing. Martin Ondovčín,	m.ondovcin@sigma.cz	0903 810 930
Trat':	Okruh 32,8 km: Tlmače/Lipník - Malé Kozmálovce - meteo stanica - Mochovce – Nový Tekov – Malé Kozmálovce - Tlmače/Lipník		
Dĺžka tratí:	<i>Juniorky/ Ženy Elite</i>	3 x okruhy	96,7 km
	<i>Juniori</i>	4 x okruhy	129,5 km
	<i>Muži Elite</i>	7 x okruh	227,9 km
Slávnostný štart:	Tlmače časť Lipník, ul. Školská	SO 10:00 – Juniorky, Ženy Elite SO 14:30 – Juniori NE 10:30 – Muži Elite	
Ostrý štart:	1,7 km od slávnostného štartu na ceste I. triedy 76		
Cieľ:	Tlmače časť Lipník, ul. Školská		

Cyklistické preteky pre deti OPEN

Usporiadateľ:	Mesto Tlmače
Organizátor:	MsKS Tlmače
Druh pretekov:	preteky jednotlivcov
Kategórie:	neregistrované deti (deti bez licencie SZC, STÚ)
Baby	ročník 2019 a mladší, vek 4 roky a mladší
Mikro	ročníky 2018 až 2017, vek 5 až 6 rokov,
Mili	ročníky 2016 až 2015, vek 7 až 8 rokov,
Mini	ročníky 2014 až 2013, vek 9 až 10 rokov,

Dátum konania: 24.6.2023 sobota

Miesto konania: Tlmače

Registrácia: len na mieste - Mestské kultúrne stredisko, Nám. odborárov 5,
935 21 Tlmače

Riaditeľ pretekov: Ing. Tomáš Baláž, balaztomas76@gmail.com 0911 120 203

Tajomník pretekov: Ing. Marian Vörösmarty, marfylv@gmail.com 0903 647 960

Lekár pretekov: MUDr. Lukáš Vozárik 0907 434 449

Technicko– organizačné zabezpečenie trate Ing. Martin Ondovčin, m.ondovcin@sigma.cz 0903 810 930

Trať: malý okruh 250 m
stredný okruh 1320 m



Energia na bicykli

Usporiadateľ: Slovenské elektrárne a.s.

Organizátor: Cyklistický klub Spartak Tlmače

Druh pretekov: hobby jazda so záverečnými pretekmi

Kategórie: rekreační cyklisti

Dátum konania: 24.6.2023 sobota

Štart: Nám. odborárov 5, Tlmače - Lipník

Trať: Tlmače- Lipník, Veľké Kozmálovce, Starý Tekov, Nový Tekov, Energoland
EMO **20km**,
letný štart na ceste 1626, križovatka na Tekovká ekologická a
Nový Tekov

Registrácia: len na mieste - Mestské kultúrne stredisko, Nám. odborárov 5, 935 21
Tlmače

Vyhodnotenie: ENERGOLAND po dojazde všetkých účastníkov.

PROGRAM PRETEKOV MSR a ČR, OPEN, HOBBY

Streda 21.6. – REGISTRÁCIA, PORADA - ČASOVKA JEDNOTLIVCOV – všetky kategórie

16:00 – 18:00 kancelária pretekov – registrácia, výdaj štartovných čísel (všetky kategórie),
Mestské kultúrne stredisko, Nám. odborárov 5, 935 21 Tlmače

18:30 Technická porada, Mestské kultúrne stredisko, Nám. odborárov 5, 935 21 Tlmače

Štvrtok 22.6. – ČASOVKA JEDNOTLIVCOV – všetky kategórie

9:00 prvý štart *Juniorky*, následne *Ženy, Juniori*,
Vyhodnotenie 15 minút po pretekoch týchto kategórií, Nám. odborárov, Tlmače

15:30 štart *Muži U23 (CZ), Muži Elite*
Vyhodnotenie 15 minút po pretekoch týchto kategórií, Nám. odborárov, Tlmače

Piatok 23.6. – REGISTRÁCIA, PORADA - preteky jednotlivcov s hromadným štartom – Jy, ŽE, J

Voľný deň pre pretekárov/ky

16:00 – 18:00 kancelária pretekov – registrácia (kategórie *Juniorky, Ženy, Juniori*),
Mestské kultúrne stredisko, Nám. odborárov 5, 935 21 Tlmače

18:15 Technická porada, Mestské kultúrne stredisko, Nám. odborárov 5, 935 21 Tlmače

Sobota 24.6. – PRETEKY JEDNOTLIVCOV S HROMADNÝM ŠTARTOM – Jy, ŽE, J

- registrácia, porada - ME

8:00 - 09:45 registrácia HOBBY jazda, len na mieste: MsKS, Nám. odborárov 5, 935 21 Tlmače

registrácia OPEN kategórie *BABY (2019 a ml.)* a *MIKRO (2018-17)*, len na mieste: MsKS

9:00 prezentácia tímov a pretekárov *Juniorky, Ženy*, Nám. odborárov, Tlmače

10:00 slávnostný štart *Juniorky, Ženy Elite* 3 okruhy 96,7 km

Vyhodnotenie 15 minút po pretekoch

10:05* štart - HOBBY jazda - ENERGIA NA BICYKLI 20 km

(*po štarte junioriek a žien, keď odídu všetky sprievodné autá)

Vyhodnotenie HOBBY jazdy bude v ENERGANDE po dojazde všetkých účastníkov.

10:15* prvý štart OPEN - kategórie *BABY* a *MIKRO* (*po štarte HOBBY)

Baby (2019 a ml.) dievčatá 1 malý okruh 250 m

Baby (2019 a ml.) chlapci 1 malý okruh 250 m

Mikro (2018-17) dievčatá 2 malé okruhy 500 m

Mikro (2018-17) chlapci 2 malé okruhy 500 m

Vyhodnotenie detských kategórií po spracovaní výsledkov kategórie Mikro

13:00 - 14:15 registrácia OPEN kategórie **MILI (2016-15)** a **MINI (2014-13)** , len na mieste: MsKS

13:30 prezentácia tímov a pretekárov **Juniori**, Nám. odborárov, Tlmače

14:30 slávnostný štart Juniori 4 okruhy 129,5 km

14:35* druhý štart **OPEN** - kategórie MILI a MINI
 (*po štarte juniorov, keď odídu všetky sprievodné autá)

Mili (2016-15)	dievčatá	1 stredný okruh	1320 m
Mili (2016-15)	chlapci	1 stredný okruh	1320 m
Mini (2014-13)	dievčatá	2 stredné okruhy	2640 m
Mini (2014-13)	chlapci	2 stredné okruhy	2640 m

Vyhodnotenie detských kategórií po spracovaní výsledkov kategórie Mini

Vyhodnotenie Juniorov 15 minút po pretekoch

19:00 - 20:30 kancelária pretekov – registrácia (kategória **Muži Elite, U23**),

miesto: Hotel LEV, Československej armády 10, Levice

19:00 tlačová konferencia, miesto: Hotel LEV

20:45 Technická porada,
 miesto: Hotel LEV, Československej armády 10, Levice

Nedeľa 25.6. – PRETEKY JEDNOTLIVCOV S HROMADNÝM ŠTARTOM – ME, U23

8:30 prezentácia tímov a pretekárov **Muži Elite, U23**, Nám. odborárov, Tlmače

10:30 slávnostný štart Muži Elite 7 okruhov 227,9 km

Vyhodnotenie 15 minút po pretekoch



Mediálni partneri



KULTÚRNY PROGRAM

Piatok 23.6.2023

17:00 – Vatra
18:30 – Dynastia
21:00 - HEX

Sobota 24.6.2023

Moderuje: Andrej Šajmovič
DJ - Podmaz celý deň na slávnostnom štarte (hlavný stage)
Koncerty pred MSKS Tlmače (hlavný stage):
16:00 – Twiins – Zlatá brána pre deti
17:00 - TOMBOLA
18:30 – God Bless Dumplings
20:00 – Ultrazvuk (Vec & Tono S.)
21:30 – De Luxe

Nedeľa 25.6.2023

Moderuje: Andrej Šajmovič
Bubnová show Batida (20 min pred pretekoch, každý prejazd 3 min, 20 min po pretekoch)
DJ - Podmaz celý deň na slávnostnom štarte (hlavný stage)
Koncert pred MSKS Tlmače (hlavný stage):
10:45 – Ján Kočiš – Trial Show
11:30 – Barbara Weiss
13:00 – SEMATAM

PRAVIDLÁ

MSR a ČR – Spoločné majstrovstvá Slovenskej a Českej republiky v cestnej cyklistike

Preteky sa riadia pravidlami UCI.

„Energia na bicykli“ - hobby jazda pre rekreačných cyklistov

Myšlienkou a hlavným poslaním podujatia je propagácia cyklistiky a zdravého životného štýlu. Podmienkou účasti v pelotóne rekreačných cyklistov je registrácia a rok narodenia nie neskôr ako v r. 2007 a dobrý zdravotný stav. Mladší športovci sa hobby jazdy môžu zúčastniť len v sprievode dospelých osoby. Účastníci môžu použiť ľubovoľné bicykle v dobrom technickom stave. Nasadená cyklistická prilba je povinná počas celej jazdy. Hobby jazda bude za sprievodným vozidlom, s cieľom v Energolande. V prípade prejazdu veľkej skupiny (pelotónu) pretekárov a konvoja Slovenského pohára bude jazda zastavená. Prerušenie jazdy bude signalizované červenou zástavkou zo sprievodného vozidla. Účastníci budú povinní sa stiahnuť na kraj vozovky tak, aby neovplyvnili priebeh pretekov MSR a ČR. (Účastníci môžu vytvoriť kulisu a povzbudzovať pretekárov). Pokračovať sa bude na pokyn organizátora v sprievodnom aute. Letný štart pretekov bude odmávaný vlajkou zo sprievodného auta od križovatky k Tekovská ekologická, s.r.o. a Nového Tekova do cieľa pri Energolande (3 km). Prví traja pretekári budú odmenení vecnými cenami. V Energolande bude pre všetkých registrovaných účastníkov zabezpečené občerstvenie a účastnícke balíčky za odvedený výkon a podporu cyklistiky. Po skončení programu v Energolande bude presun individuálny.

Preteky pre deti OPEN

Pretekov sa môžu zúčastniť deti od 0 do 10 rokov, ktoré nie sú registrované v Slovenskom zväze cyklistiky a v Slovenskej triatlonovej únii. Podmienkou účasti je registrácia dieťaťa v deň pretekov do príslušnej kategórií podľa roku narodenia. Dieťa môže registrovať len zodpovedná dospelá osoba. Účastníci môžu použiť ľubovoľné bicykle v dobrom technickom stave. V kategóriách BABY a MIKRO sú dovolené aj odrážadlá. Nasadená cyklistická prilba je povinná počas celej jazdy.

ZÁVEREČNÉ USTANOVENIE

Všetci účastníci sú povinní dodržiavať pravidlá cestnej premávky, pokyny polície a usporiadateľov. Každý účastník zodpovedá za seba a v prípade maloletých detí ich zákonný zástupca. Usporiadateľ neručí za pretekárom vzniknuté a nimi spôsobené škody a vyhradzuje si právo zmeny rozpisu alebo zrušenia pretekov v prípade neočakávanej udalosti. Z tohto podujatia môžu byť/ budú robené fotografie a audiovizuálne záznamy a môžu byť/budú zverejnené na webových stránkach usporiadateľa, organizátorov, sponzorov a cyklistických klubov. Je prísny zákaz fotografovania technických prostriedkov fyzickej ochrany areálov atómovej elektrárne EMO12 a stavby MO34. Svojou účasťou dávate súhlas zo zverejnením materiálov na tieto účely.

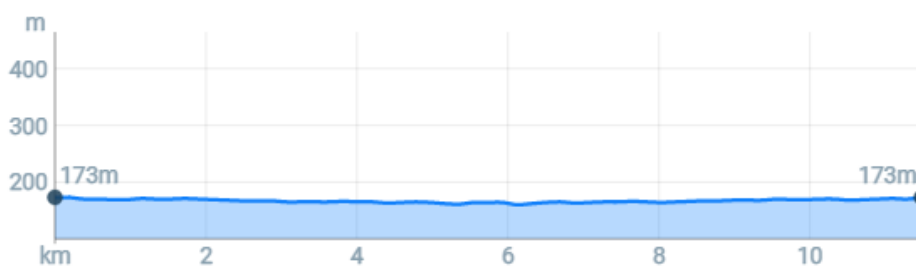
V prípade pretrvávajúcej svetovej pandémie ochorenia COVID-19 sú všetci účastníci povinní dodržiavať všetky aktuálne hygienické a bezpečnostné predpisy podľa nariadení Vlády SR.



Trať – časovka 2023



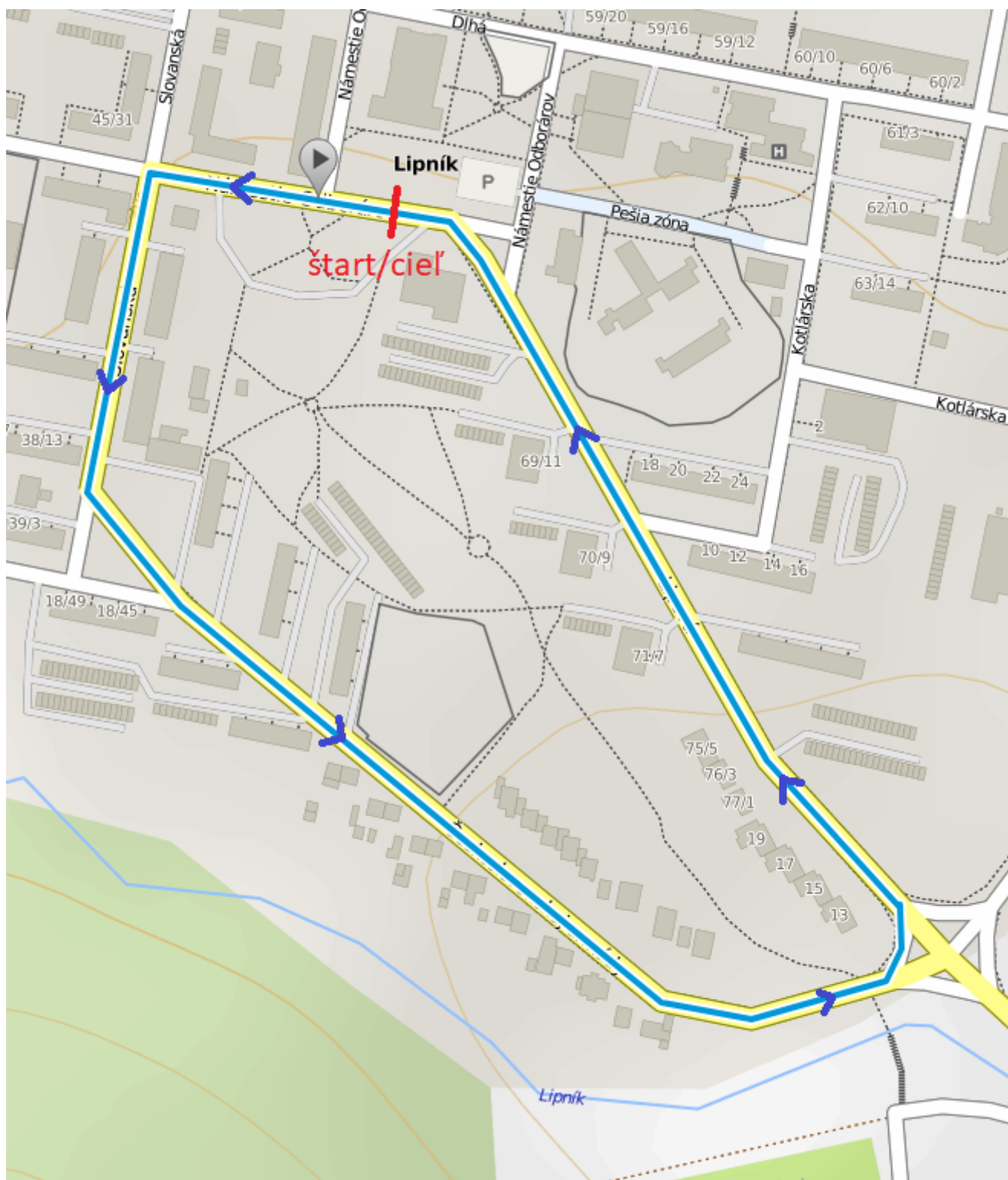
Profil časovka



Časovka – detail štart/cieľ s otočkou 2023



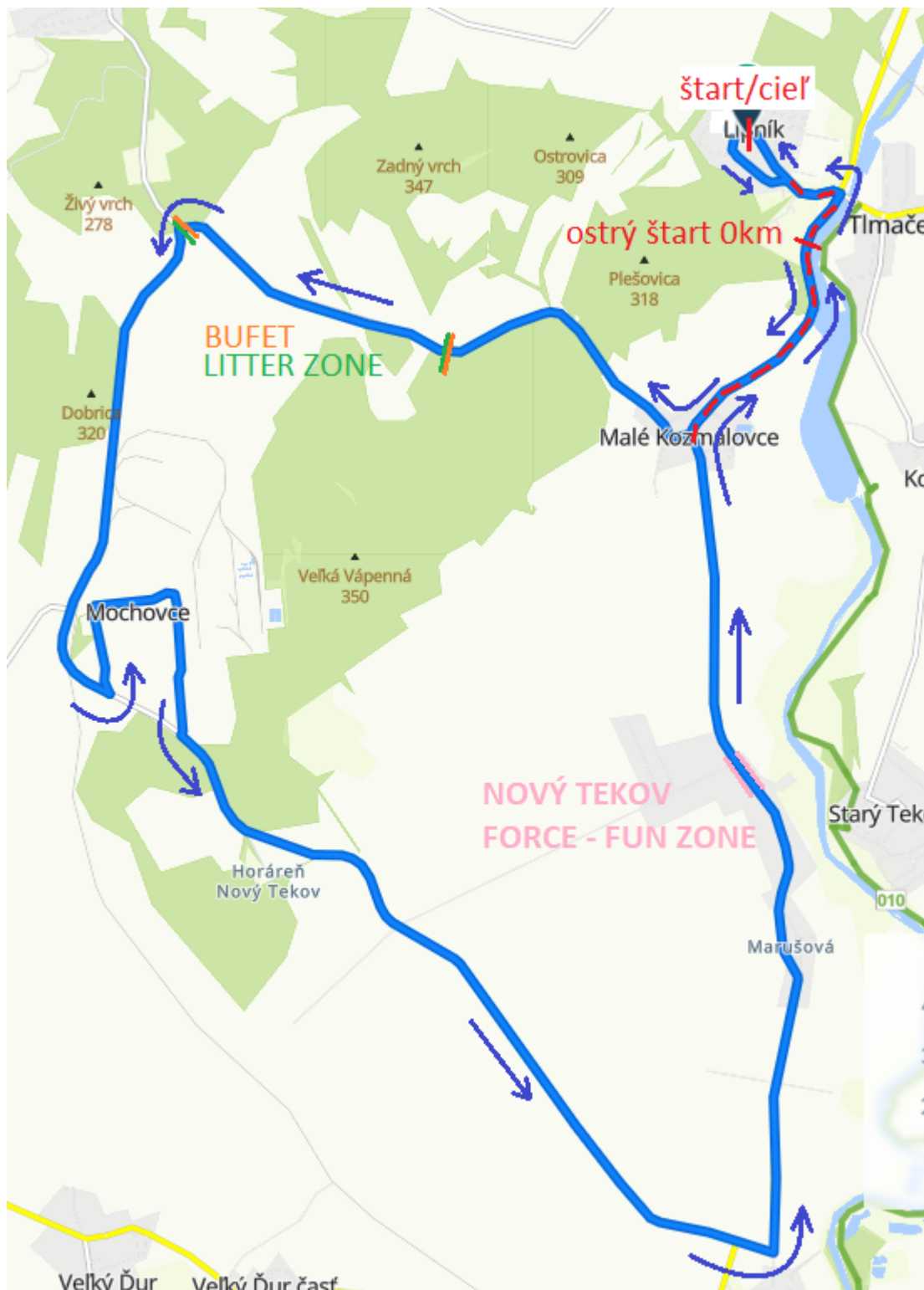
preteky deti OPEN – MILI, MINI okruhu 1,32km



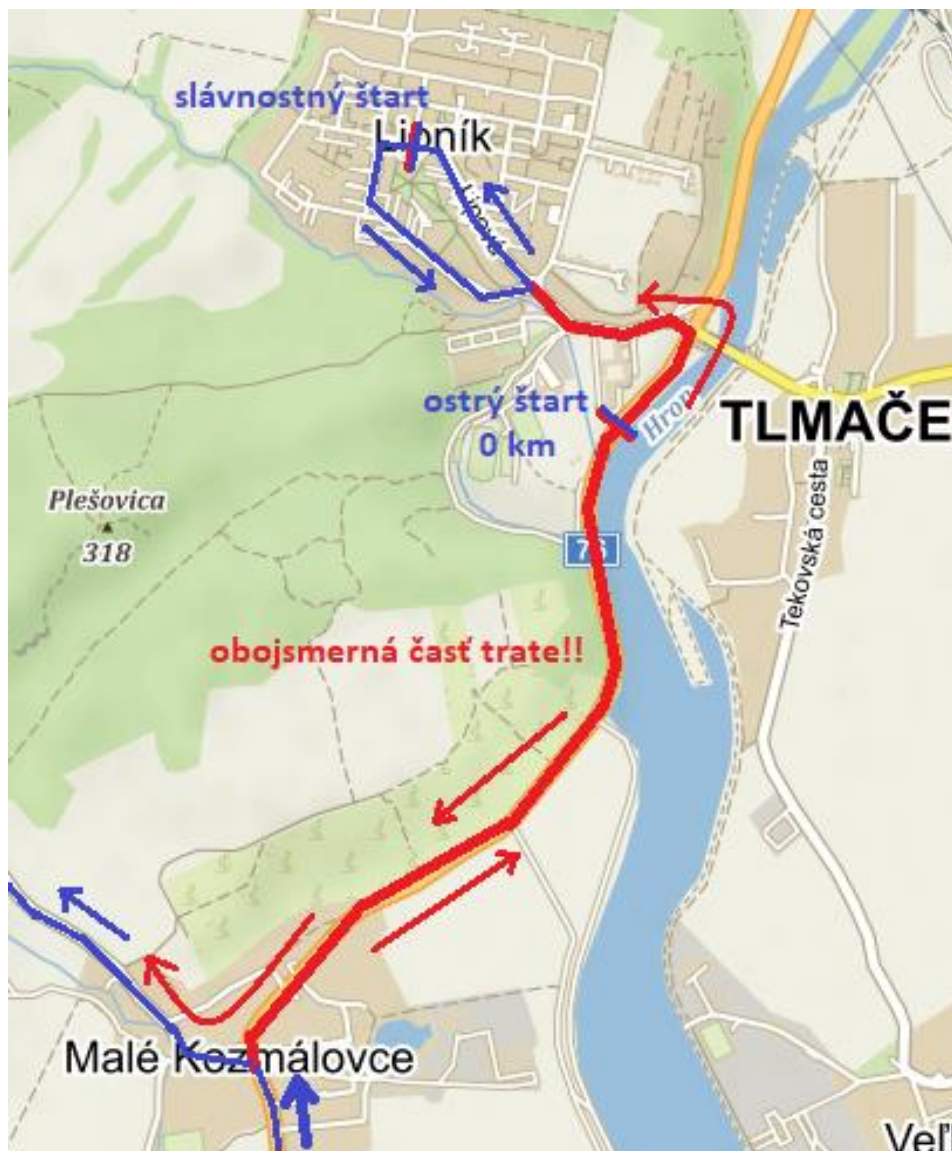
preteky deti OPEN - baby, mikro - malý okruhu 250 metrov



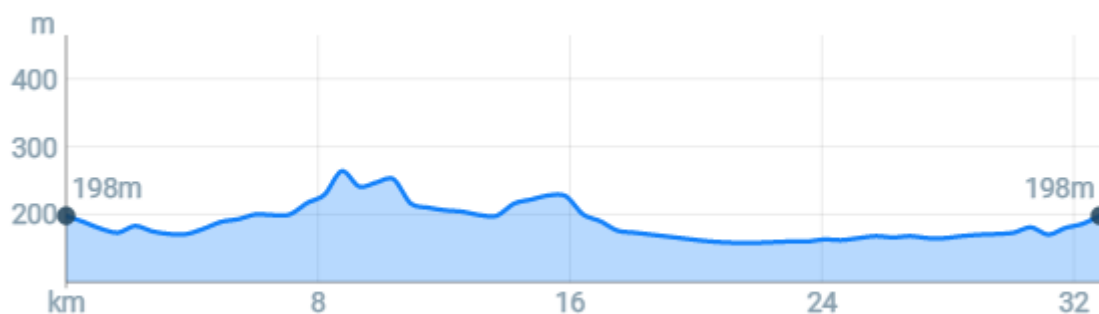
Trať MSR a ČR – 32,8 km



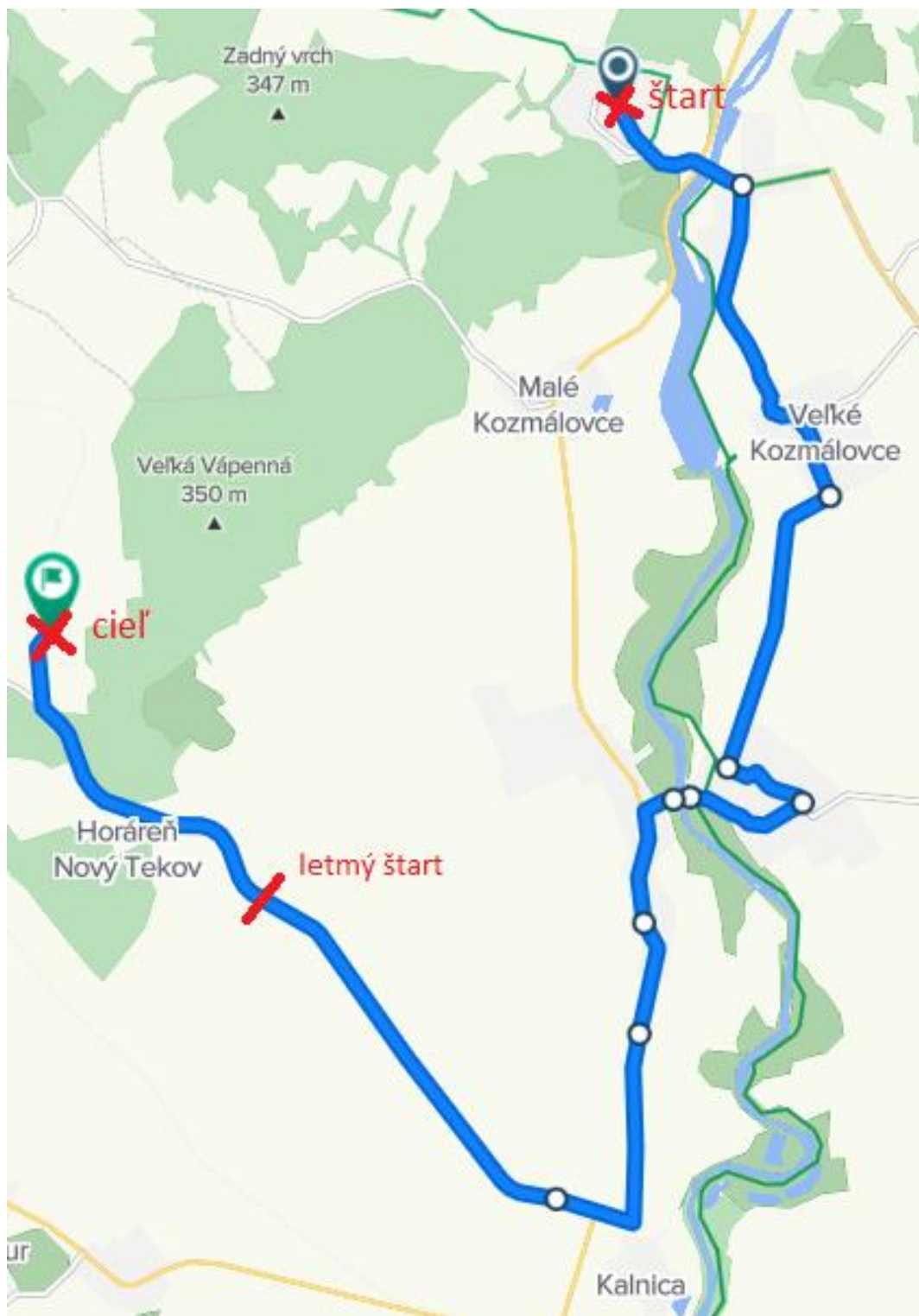
Trať MSR a ČR - obojsmerná časť trate !!!



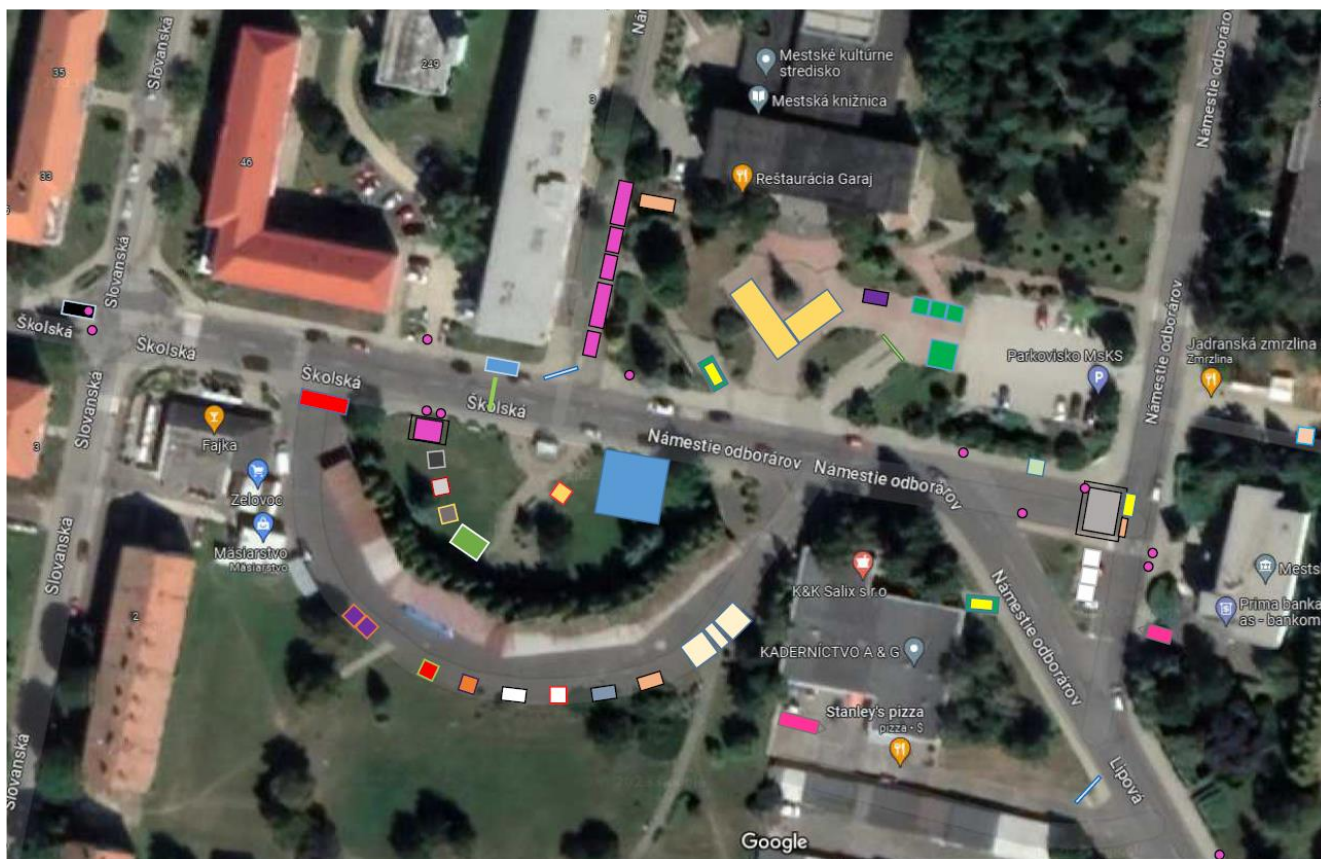
Profil trate MSR a ČR 2023



Hobby jazda – Energia na bicykli– 20,3 km s pretekmi posledné 3 km



Orientačná MAPA – Tlmače Lipník



	Hlavný stage 8x6m, strecha 10x8m		Tatrávagonka, stan 3x3m
	Obrazová réžia Parilla sound, 2x4,2m		Tribúna 15 radov x 16 sedadiel + 4, schody v strede, 12x12m (š x h)
	Diesel generátor 32kW Parilla sound, 1,2x3,8m		Podplamenník Compál, 2,5x4,5m
	Zvuková réžia Parilla sound, 3x3m		Vaflíky Števková, 2,5x4,5m
	3 stany 3x3m, 2 pre prezliekanie a 1 pre interview s víťazmi		Diesel generátor 165kW Parilla sound, 2,5 x 4,5m
	Podstavec s autom Škoda, 3x6m		Bistro Čaradice voľnopredaj, 2 stany 5x5m a 1 stan 2x5m
	Sanitárny prívies Eventservice, 2,25x 4,60+1,5m		Cure point, stan 3x3m
	Sanitárny prívies Eventservice, 2,5x 7,3+1,5m		Vínárstvo Marek Kotrus, stan 3x3m
	Veľkoplošná obrazovka Parilla sound, 6x3,2 0,6m (š x v x h), obrazovka od zeme vo výške 2,3m		Kožené výrobky, 2 stany 3x3m
	Škoda dedinka 3 stany 3x3m, 1 stan 5x5m		Canavita, stan 3x3m
	Nafukovacia brána Škoda dedina, 6x0,5x2,5m (š x h x v)		Nožnicová plošina pre kameru RTVS
	Párance, 2,5x4,5m		Pierre Baguette
	VIP Stan / VIP Catering 5 stanov 5x5m		Prenosové vozy RTVS 3 dodávkové vozidlá, 2 nákladné vozidlá
	Diesel generátor 250kW Parrilla Sound, 1,2x5m		kamery RTVS, kamery na spodnom okraji obrázka sú umiestnené Kotlárska 18 a na križovatke Nám 1.mája – Slovanská
	Rampa Štart/Cieľ 6,6x0,29x4,49m (š x h x v)		
	Auto rozhodcov 2,5 x 6m		
	ATT Investments, 3 stany 3x3m		
	Štúdio RTVS, pódium 4x5m, strecha 7x4,5m		
	Ny Na, stan 3x3m		
	Feed Zone, stan 3x3m		
	Sloger, stan 3x3m		
	VŠZP, stan 6x4m		